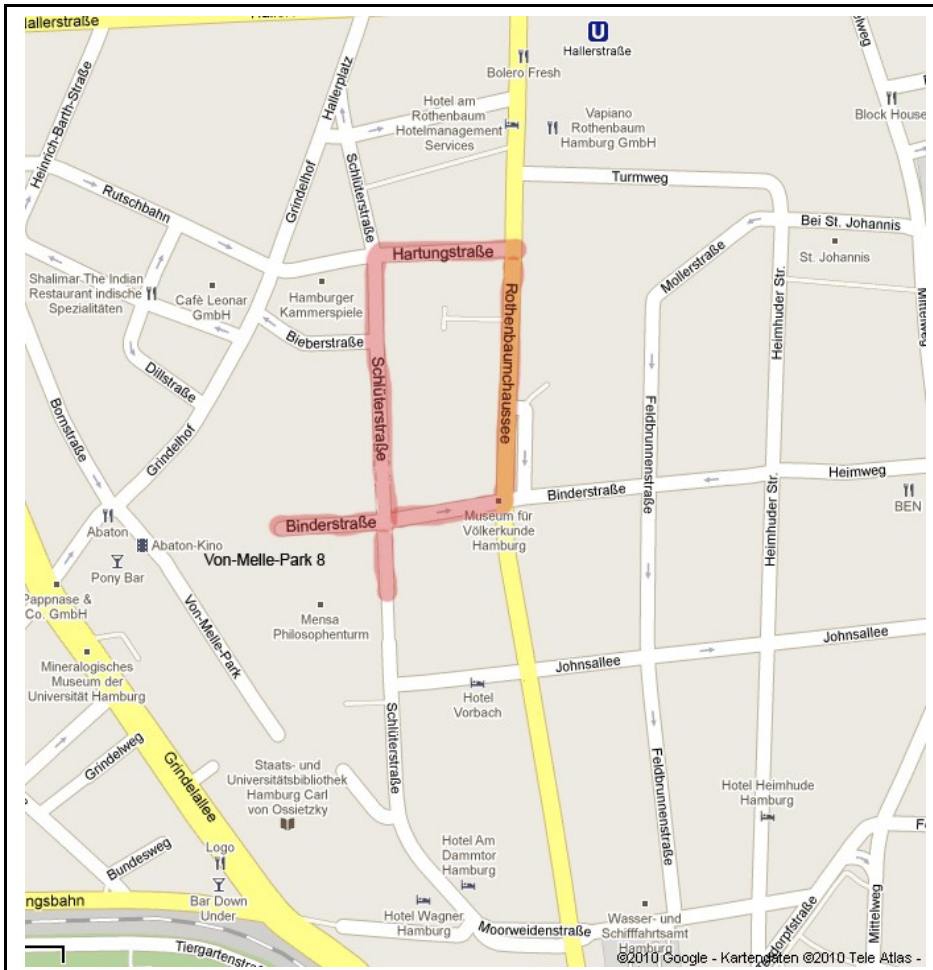


## Anreise mit dem Auto

**Wichtig: Die Möglichkeit sein PKW im Bereich des Universitätsgeländes abzustellen ist sehr begrenzt! Es empfiehlt sich daher eine Anreise mit den öffentlichen Verkehrsmitteln!**

Parkmöglichkeiten nahe des Austragungsortes finden sich in folgenden, rot hinterlegten Straßen:



**Alle Wegbeschreibungen mit dem Auto haben den Austragungsort des Symposiums (Von-Melle-Park 8, VMP 8) als Ziel.**

### **Aus dem Norden kommend über die A7**

Die Autobahn A7 bei der Ausfahrt 26, Hamburg-Stellingen verlassen und dann rechts auf die Kieler Straße (B4) in Richtung HH-Stellingen fahren. Bei der Gabelung weiter der Straße folgen (Schilderung Richtung Lübeck, Berlin, A1, Altona). Nach 3 km beim Eimsbüttler Marktplatz links halten und dem Streckenverlauf auf die Fruchtallee folgen. Geradeaus weiter auf der Schäferkampsallee und nach 500 Metern links in die Straße beim Schlump abbiegen. Dem Streckenverlauf folgen bis Hallerstraße und dann nach 700 Metern rechts in die Rothenbaumchaussee abbiegen. Nach 450 Metern rechts in die Hartungstraße abbiegen und dann links in die Schlüterstraße abbiegen (Einbahnstraße!).

### **Aus dem Norden kommend über die A1**

Bei an Ausfahrt 31, Kreuz-Hamburg-Ost, auf die A24 Richtung Hamburg- Jenfeld einfädeln. Die A24 endet am Horner Kreisel. Diesen an der ersten Ausfahrt auf der Sievekingsallee in Richtung Elbbrücken verlassen und dem Streckenverlauf bis Burgweide folgen. Rechts halten um der Straße weiter zu folgen und dann rechts in die Wallstraßenbrücke abbiegen. Beim Streckenverlauf über die Wallstraße bis zur Sechslingspforte folgen und nach 1 km links in die Straße Schwanenwik abbiegen. Dem Streckenverlauf über die Straße an der Alster folgen, über die Kennedybrücken fahren und dem Streckenverlauf bis Alsterglaxis folgen. Hier rechts halten und nach 500 Metern rechts in die Rothenbaumchaussee abbiegen. Nach 1 km links in die Hartungstraße abbiegen und dann links in die Schlüterstraße abbiegen (Einbahnstraße!).

### **Aus dem Norden kommen über die A23**

Die A23 wird in Hamburg nahtlos zur A7. Die Autobahn A7 an der Ausfahrt 26, Hamburg-Stellingen verlassen und dann rechts auf die Kieler Straße (B4) in Richtung HH-Stellingen fahren. Bei der Gabelung weiter der Straße folgen (Schilderung Richtung Lübeck, Berlin, A1, Altona). Nach 3 km beim Eimsbüttler Marktplatz links halten und dem Streckenverlauf auf die Fruchtallee folgen. Geradeaus weiter auf der Schäferkampsallee und nach 500 Metern links in die Straße beim Schlump abbiegen. Dem Streckenverlauf folgen bis Hallerstraße und dann nach 700 Metern rechts in die Rothenbaumchausses abbiegen. Nach 450 Metern rechts in die Hartungstraße abbiegen und dann links in die Schlüterstraße abbiegen (Einbahnstraße!).

### **Aus dem Süden kommend über die A1**

Dem Streckenverlauf der A1 folgen bis auf die A255 (Schilderung Richtung HH-Centrum, HH-Veddel, HH-Georgswerder). Dem Streckenverlauf über die Elbbrücken folgen und nach 1,5 Kilometern links in die Amsinckstraße abbiegen. Hier rechts halten und hinter der Gleisüberquerung rechts auf den Klosterwall abbiegen. Dem Streckenverlauf bis Walltortunnel folgen und nach 1 km rechts in die Straße Ferdinandstor abbiegen. Im Anschluss sofort nach links auf die Kennedybrücke abbiegen. Dem Streckenverlauf bis Alsterglaxis weiter folgen und dann rechts halten um nach 500 Metern rechts in die Rothenbaumchaussee abzubiegen. Nach 1 km links in die Hartungstraße abbiegen und dann links in die Schlüterstraße abbiegen (Einbahnstraße!).

### **Aus dem Süden kommend über die A7**

Auf der A7 dem Streckenverlauf folgen und auf der A1 weiter fahren (die A7 wird nahtlos zur A1!). Die Autobahn A7 bei der Ausfahrt 26, Hamburg-Stellingen verlassen und dann rechts auf die Kieler Straße (B4) in Richtung HH-Stellingen fahren. Bei der Gabelung weiter der Straße folgen (Schilderung Richtung Lübeck, Berlin, A1, Altona). Nach 3 km beim Eimsbüttler Marktplatz links halten und dem Streckenverlauf auf die Fruchtallee folgen. Geradeaus weiter auf der Schäferkampsallee und nach 500 Metern links in die Straße beim Schlump abbiegen. Dem Streckenverlauf folgen bis Hallerstraße und dann nach 700 Metern rechts in die Rothenbaumchaussee abbiegen. Nach 450 Metern rechts in die Hartungstraße abbiegen und dann links in die Schlüterstraße abbiegen (Einbahnstraße!).

### **Aus dem Westen kommend über die A24**

Die A24 endet am Horner Kreisel. Diesen an der ersten Ausfahrt auf der Sievekingsallee in Richtung Elbbrücken verlassen und dem Streckenverlauf bis Burgweide folgen. Rechts halten um der Straße weiter zu folgen und dann rechts in die Wallstraßenbrücke abbiegen. Beim Streckenverlauf über die Wallstraße bis zur Sechslingspforte folgen und nach 1 km links in die Straße Schwanenwik abbiegen. Dem Streckenverlauf über die Straße an der Alster folgen, über die Kennedybrücken fahren und dem Streckenverlauf bis Alsterglaxis folgen. Hier rechts halten und nach 500 Metern rechts in die Rothenbaumchaussee abbiegen. Nach 1 km links in die Hartungstraße abbiegen und dann links in die Schlüterstraße abbiegen (Einbahnstraße!).

## Anreise mit den öffentlichen Verkehrsmitteln (ÖPNV)

### **Vom Hamburg Airport zum Austragungsort des Symposiums (Von-Melle-Park 8, VMP 8)**

Ab Hamburg Airport nehmen Sie die Linie S1 in Richtung Ohlsdorf → Verlassen Sie die Bahn an der Station Ohlsdorf → ab Ohlsdorf nehmen Sie die Linie U1 in Richtung Hauptbahnhof bis Hallerstraße → Fußweg bis VMP 8 ca. 8 Minuten

### **Fußweg:**

Verlassen Sie die Haltestelle Hallerstraße über den Ausgang in Richtung Turmweg. Folgen Sie dem Verlauf der Rothenbaumchaussee (Sie kreuzen hierbei die Straße Turmweg und sehen linksseitig den Sportpark des Fachbereiches Bewegungswissenschaft). Nach etwa 500 Metern biegen Sie rechts ab in die Binderstraße. Am Ende der Binderstraße liegt zu Ihrer linken das Gebäude VMP 8.



## Vom Hauptbahnhof zum Austragungsort des Symposium (Von-Melle-Park 8, VMP 8)

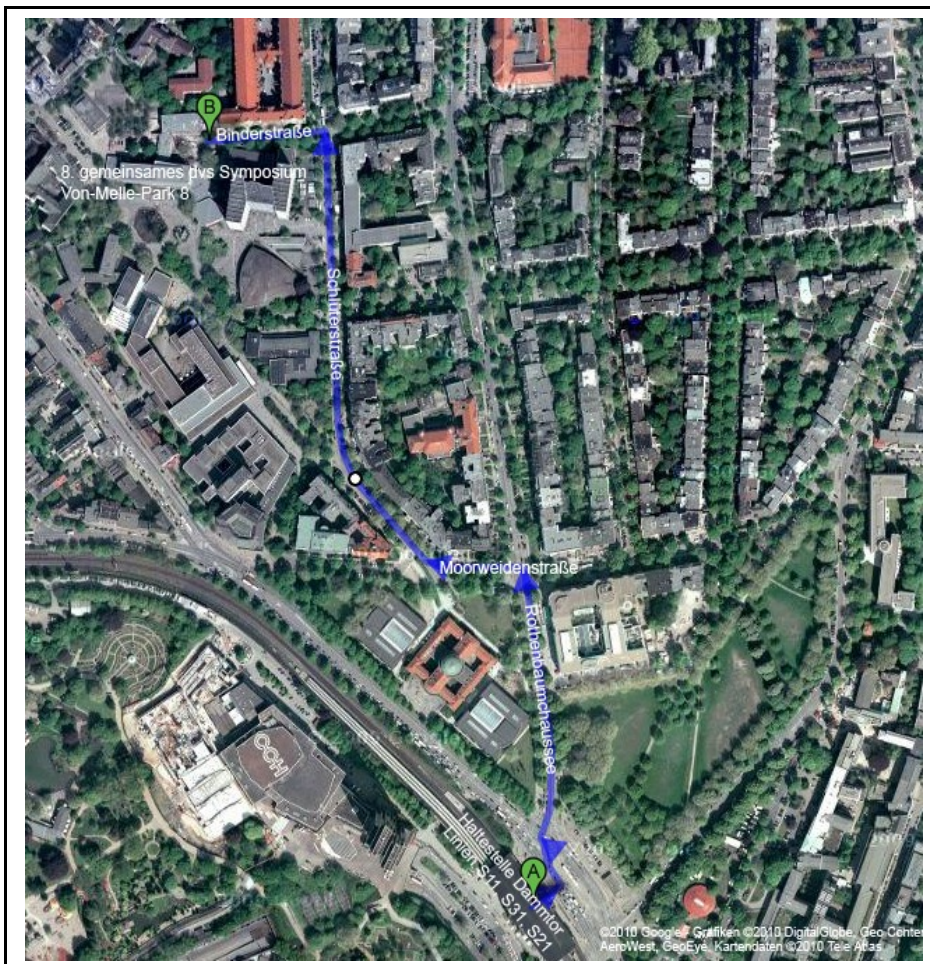
Ab Hauptbahnhof nehmen Sie die S-Bahn-Linie 31 oder 21 in Richtung Altona/Elbgaustraße → Verlassen Sie die Bahn an der Haltestelle Dammtor (Messe/CCH) → Fußweg bis VMP 8 ca. 5 Minuten

**HINWEIS:** Manche Fernbahnen ermöglichen auch, direkt bis zum Bahnhof Dammtor durchzufahren.

### Fußweg:

Verlassen Sie den Bahnhof Dammtor über den Hauptaussgang und gehen Sie in die Rothenbaumchaussee. Nach etwa 300 Metern biegen Sie links ab in die Moorweidenstraße. Nach etwa 100 Metern macht der Straßenverlauf eine Rechtskurve; die Moorweidenstraße wird zur Schlüterstraße. Folgen Sie der Schlüterstraße für weitere 500 Meter und biegen Sie dann links in die Binderstraße. Am Ende der Binderstraße liegt zu Ihrer linken das Gebäude VMP 8.

Alternativ können Sie auch der Rothenbaumchaussee solange folgen, bis Sie von dort aus links in die Binderstraße abbiegen können.



**Vom Austragungsort des Symposiums (Von-Melle-Park 8, VMP 8) zur Abendveranstaltung „Come-Together“ am Donnerstag den 2.9. (Alex im Alsterpavillon, Jungfernstieg 54)**

Ab der Haltestelle Grindelhof nehmen Sie die Buslinie 5 in Richtung Hauptbahnhof/ZOB → Verlassen Sie den Bus an der Haltestelle Jungfernstieg → Fußweg zum Alsterpavillon ca. 5 Minuten

**Vom Austragungsort des Symposiums (Von-Melle-Park 8, VMP 8) zur Abendveranstaltung „Südseevergnügen“ am Freitag den 3.9.2010 (Beach-Center, Alter Teichweg 220)**

Ab Grindelhof nehmen Sie die Buslinie 4 oder 5 in Richtung Hauptbahnhof/ZOB → Verlassen Sie den Bus an der Station Stephansplatz → Ab Stephansplatz nehmen Sie die Linie U1 in Richtung Farmsen/Volksdorf/Ohlstedt/Großhansdorf → Verlassen Sie die Bahn an der Station Wandsbek-Gartenstadt → Fußweg bis zum Beach-Center ca. 5 Minuten

**Fußweg:**

Verlassen Sie die Haltestelle Wandsbek-Gartenstadt. Gehen Sie schräg rechts auf die Allensteiner Straße und folgen Sie dieser bis zum Ende. Biegen Sie dann rechts in den Alten Teichweg; das Beach-Center Hamburg befindet sich nach etwa 100 Metern auf der linken Seite.



**Hinweis: Es gibt auch einen Bustransfer vom Veranstaltungsort zur Abendveranstaltung!!! Weitere Infos direkt bei der Veranstaltung**